

宇宙旅客輸送推進協議会の 概要及び入会のご案内

Space Liner Initiative



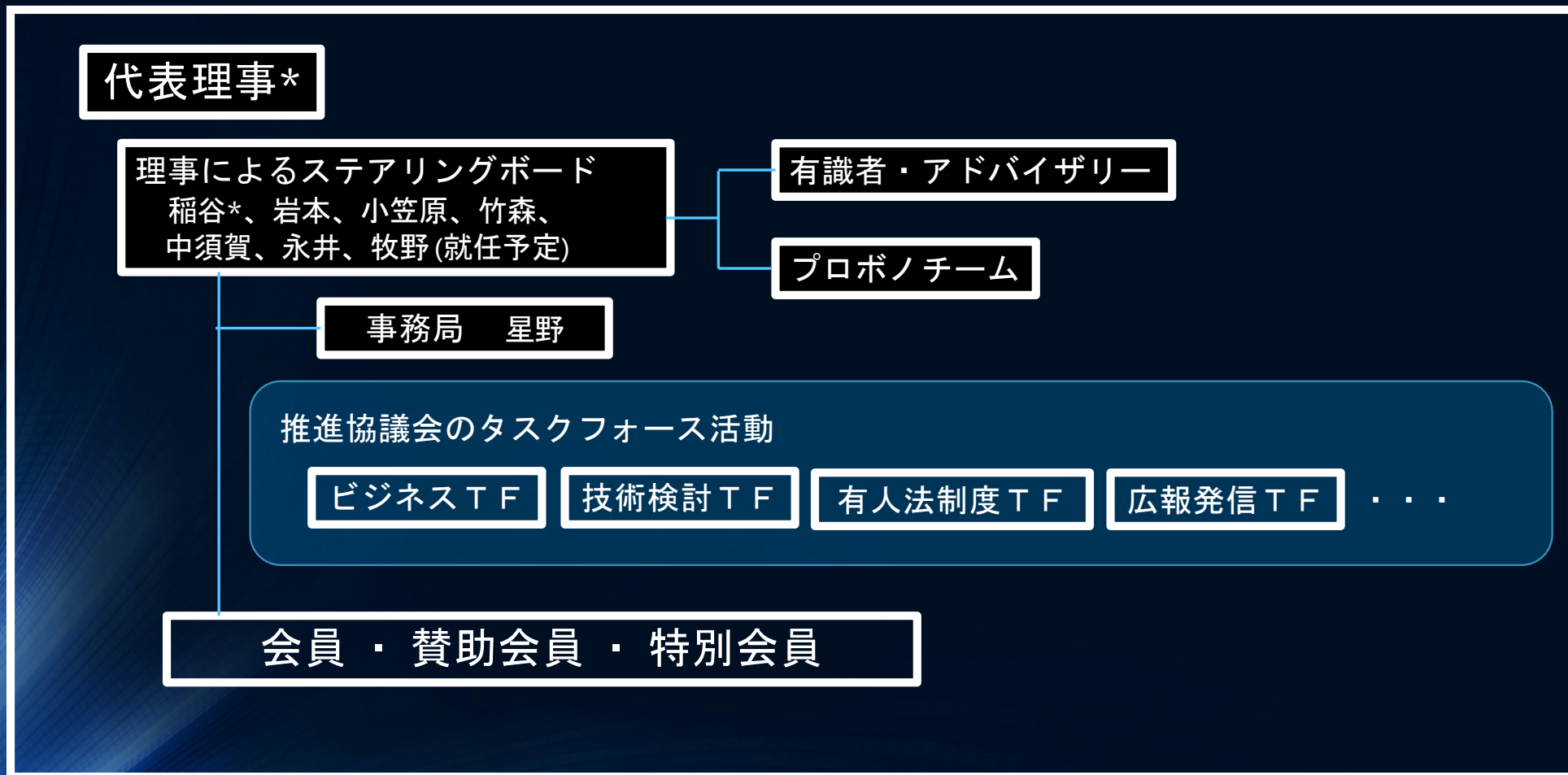
Space Liner Association

宇宙旅客輸送推進協議会

宇宙旅客輸送推進協議会の活動

- 1 宇宙旅客輸送事業の将来シナリオ、マーケット創出と定量化および産業政策の視点での課題抽出
- 2 宇宙旅客輸送の実施体制や制度整備、必要な革新的技術などの課題検討と国内外の関連企業や団体等との情報交換及び調査
- 3 民間主導の有人宇宙輸送事業における国と民間の新しい関係の構築および国際共同の可能性追求
- 4 協議会の取り組みの情報発信と宇宙旅客輸送の事業化に向けた世の中のムーブメント醸成とサポートの獲得
- 5 その他、当法人の目的を達成するために必要な事業

一般社団法人 宇宙旅客輸送推進協議会の体制と活動



一緒に宇宙旅客輸送を実現する仲間を大募集！

こういう方々を会員として募集しています。

- 宇宙旅客輸送の実現に、自分も推進協議会の活動を通して、いろいろな形で協力したい。
- この活動に参加して、新しい宇宙旅客輸送の時代をつかっていきたい。
- 自分の持っている技術・知識・経験等を宇宙旅客輸送の実現に役立てたい。
- 自社の持っている技術を宇宙旅客輸送に生かせないか、情報をもらいながら考えたい。
- 将来の宇宙旅客輸送に投資するために関連情報をもらいたい、共有したい。
- 宇宙旅客輸送を通して、破壊的イノベーションを実現したい。
- 宇宙旅客輸送関連の調査や検討に参加したい。

など

具体的な会員の活動として、

- ビジネス・技術・法制度・広報等各TFへの参加
- 関連企業・団体等との交流、情報発信

など。これ以外でも、自らどんどん活動を提案できます。

一緒に宇宙旅客輸送を実現する仲間を大募集！

こういう方々を会員として募集しています。

- 宇宙旅客輸送の実現に、自分も推進協議会の活動を通して、いろいろな形で協力したい。
- この活動に参加して、新しい宇宙旅客輸送の時代をつかっていきたい。
- 自分の持っている技術・知識・経験
- 自社の持っている技術を宇宙旅客
- 将来の宇宙旅客輸送に投資する
- 宇宙旅客輸送を通して、破壊的イ
- 宇宙旅客輸送関連の調査や検討

➤ **自ら宇宙旅客ビジネスを起業したい！**

➤ **自分たちが作ったシステムで、自ら宇宙に行きたい！**

➤ **自分たちのビジネスのために、宇宙旅客輸送が必要！**

など

具体的な会員の活動として、

- ビジネス・技術・法制度・広報等各TFへの参加
- 関連企業・団体等との交流、情報発信

など。これ以外でも、自らどんどん活動を提案できます。

会員の種類と会費

①正会員：当法人の事業を担う個人（※1）又は団体で、本法人の社員。

※1 原則として、所属団体が主体として正会員になるのが難しい個人

②賛助会員：当法人の事業を賛助する個人又は団体（※2）。

※2 原則として、官公庁を含む政府系機関、地方公共団体、並びに設立から5年以内又は資本金1億円以下の未上場企業

③特別会員：当法人に特別な寄与（寄附）を行なった個人もしくは団体

会員の種類	入会金	年会費
正会員（団体）	50,000円	100,000円
正会員（個人）	10,000円	30,000円
賛助会員（政府・地方公共団体等）	なし	なし
賛助会員（個人／団体）	なし	10,000円

※当推進協議会の事業年度は、5月1日～4月30日になります。

入会のお申し込みは、

<https://spaceliner.jp/> もしくは info@spaceliner.jp

まで！